

**ПАСПОРТ  
ДОСТУПНОСТИ МКОУ СОШ пгт Посьет  
ХАСАНСКОГО МУНИЦИПАЛЬНОГО  
РАЙОНА ПРИМОРСКОГО КРАЯ**

пгт Посьет  
2015 г

**РЕЕСТР ОБЪЕКТОВ СОЦИАЛЬНОЙ ИНФРАСТРУКТУРЫ И УСЛУГ  
в приоритетных сферах жизнедеятельности инвалидов и других МГН  
Часть 1**

1. Общие сведения об объекте							2. Характеристика деятельности (по обслуживанию населения)			
№ № п/п	Наименование (вид) ОСИ	Адрес ОСИ	№ паспорта Доступности ОСИ	Название организации - расположенной на ОСИ	Форма собственности	Выпестоящая организация	Виды оказываемых услуг	Категория населения	Категория инвалидов	Исполнитель ИПР (да, нет)
1	2	3	4	5	6	7	8	9	10	11
1	МКОУ СОШ пгт Посьет	пгт Посьет, ул. Портовая, 18	1	Муниципальное казенное общеобразовательное учреждение средняя общеобразовательная школа пгт Посьет Хасанского муниципального района Приморского края	Государственная	Муниципальное казенное учреждение «Управление образования Хасанского муниципального района Приморского края»	образовательная	Дети	-	-

**Примечание:** Внутренняя структура Реестра ОСИ (разделы по строкам) формируется в виде сгруппированного списка по основным (приоритетным) сферам жизнедеятельности инвалидов и других МГН:

1 раздел – объекты здравоохранения

2 раздел - объекты образования

3 раздел - объекты социальной защиты населения

4 раздел - объекты физической культуры и спорта

5 раздел - объекты культуры

6 раздел – объекты связи и информации

7 раздел – объекты транспорта и дорожно-транспортной инфраструктуры

8 раздел – жилые здания и помещения

9 раздел – объекты потребительского рынка и сферы услуг

10 раздел – места приложения труда (специализированные предприятия и организации, специальные рабочие места для инвалидов)

**РЕЕСТР ОБЪЕКТОВ СОЦИАЛЬНОЙ ИНФРАСТРУКТУРЫ И УСЛУГ  
в приоритетных сферах жизнедеятельности инвалидов и других МГН**

Часть 2

		3. Состояние доступности объекта			4. Управленческое решение				
№ № п/п	Вариант обустройства объекта	Состояние доступности (в т.ч. для различных категорий инвалидов) <sup>1</sup>	Нуждаемость в адаптации	Рекомендуются виды работ по адаптации <sup>2</sup>	Плано-вый период (сроки) исполнения	Ожида-емый резуль-тат (по состоя-нию доступ-ности) <sup>4</sup>	Дата контро-ля	Резуль-таты контроля <sup>3</sup>	Дата актуализации информации на Карте доступности
1	12	13	14	15	16	17	18	19	20
1	Б	ДЧ-И (Г, У, О)	Индивидуальное решение с ТСП	Индивидуальное решение с ТСП	Пока не закон-няем		Дата повтор-ного обследо-вания		

<sup>1</sup> указывается один из вариантов: «А», «Б»

<sup>2</sup> указывается: ДП-В - доступен полностью всем; ДП-И (К, О, С, Г, У) - доступен полностью избирательно (указать, каким категориям инвалидов); ДЧ-В - доступен частично всем; ДЧ-И (К, О, С, Г, У) - доступен частично избирательно (указать категории инвалидов); ДУ - доступно условно, ВНД - недоступно;

<sup>3</sup> указывается один из вариантов (видов работ): не нуждается; ремонт (текущий, капитальный); индивидуальное решение с ТСП; технические решения невозможны – организация альтернативной формы обслуживания

<sup>4</sup> указывается: ДП-В - доступен полностью всем; ДП-И (К, О, С, Г, У) - доступен полностью избирательно (указать, каким категориям инвалидов); ДЧ-В - доступен частично всем; ДЧ-И (К, О, С, Г, У) - доступен частично избирательно (указать категории инвалидов); ДУ - доступно условно

<sup>5</sup> дается оценка результата исполнения плановых мероприятий в сравнении с ожидаемыми результатами (по состоянию доступности) – аналогично гр.17

Приложение



СВЕРЖДАЮ  
Директор МКОУ СОШ пгт

Посыет  
Е.И. Николаенко

марта 2015г.

**ПАСПОРТ ДОСТУПНОСТИ  
объекта социальной инфраструктуры (ОСИ)  
№ 1**

**1. Общие сведения об объекте**

- 1.1. Наименование (вид) объекта МКОУ СОШ пгт Посыет  
1.2. Адрес объекта пгт Посыет, ул.Портовая, 18  
1.3. Сведения о размещении объекта:  
- отдельно стоящее здание 1, этажей - 1, 1511,0 кв.м  
- часть здания: 1 этаж - 1511,0 кв.м, крыльцо - 12 кв.м  
- наличие прилегающего земельного участка (да, нет); нет  
1.4. Год постройки здания 1967 г., последнего капитального ремонта -  
1.5. Дата предстоящих плановых ремонтных работ; текущего 2015г., капитального -

**сведения об организации, расположенной на объекте**

- 1.6. Название организации (учреждения), (полное юридическое наименование – согласно Уставу, краткое наименование) Муниципальное казенное общеобразовательное образовательное учреждение средняя общеобразовательная школа пгт Посыет хасанского муниципального района Приморского края, МКОУ СОШ пгт Посыет  
1.7. Юридический адрес организации (учреждения) 692705, Приморский край, Хасанский район, пгт Посыет, ул.Портовая, д.18  
1.8. Основание для пользования объектом (оперативное управление, аренда, собственность) оперативное управление  
1.9. Форма собственности (государственная, негосударственная) государственная  
1.10. Территориальная принадлежность (*федеральная, региональная, муниципальная*) муниципальная  
1.11. Вышестоящая организация (*наименование*) Муниципальное казенное учреждение «Управление образования Хасанского муниципального района Приморского края»  
1.12. Адрес вышестоящей организации, другие координаты 690701, п.Славянка, ул.Молодёжная, д.1

**2. Характеристика деятельности организации на объекте (по обслуживанию населения)**

- 2.1 Сфера деятельности (*здравоохранение, образование, социальная защита, физическая культура и спорт, культура, связь и информация, транспорт, жилой фонд, потребительский рынок и сфера услуг, другое*): образование  
2.2 Виды оказываемых услуг: общеобразовательная  
2.3 Форма оказания услуг: (на объекте, с длительным пребыванием, в т.ч. проживанием, на дому, дистанционно) на объекте  
2.4 Категории обслуживаемого населения по возрасту: (дети, взрослые трудоспособного возраста, пожилые; все возрастные категории) дети

2.5 Категории обслуживаемых инвалидов: *инвалиды с нарушениями опорно-двигательного аппарата; нарушениями зрения;*

2.6 Плановая мощность: посещаемость (количество обслуживаемых в день), вместимость, пропускная способность 250 детей

2.7 Участие в исполнении ИПР инвалида, ребенка-инвалида (да, нет) нет

### 3. Состояние доступности объекта

#### 3.1 Путь следования к объекту пассажирским транспортом

(описать маршрут движения с использованием пассажирского транспорта)

наличие адаптированного пассажирского транспорта к объекту нет

#### 3.2 Путь к объекту от ближайшей остановки пассажирского транспорта:

3.2.1 расстояние до объекта от остановки транспорта 200 м

3.2.2 время движения (пешком) 1 мин

3.2.3 наличие выделенного от проезжей части пешеходного пути (да, нет) нет

3.2.4 Перекрестки: *нерегулируемые; регулируемые, со звуковой сигнализацией, таймером;*  
нерегулируемый

3.2.5 Информация на пути следования к объекту: *акустическая, тактильная, визуальная;* нет

3.2.6 Перепады высоты на пути: *есть;* нет

(описать \_\_\_\_\_)

Их обустройство для инвалидов на коляске: *да, нет* ( \_\_\_\_\_ нет \_\_\_\_\_)

#### 3.3 Организация доступности объекта для инвалидов – форма обслуживания\*

№№ п/п	Категория инвалидов (вид нарушения)	Вариант организации доступности объекта (формы обслуживания)*
1.	<b>Все категории инвалидов и МГН</b>	«ДУ»
	<i>в том числе инвалиды:</i>	
2	передвигающиеся на креслах-колясках	«ДУ»
3	с нарушениями опорно-двигательного аппарата	«ДУ»
4	с нарушениями зрения	«ДУ»
5	с нарушениями слуха	«ДУ»
6	с нарушениями умственного развития	«А»

\* - указывается один из вариантов: «А», «Б», «ДУ», «ВНД»

#### 3.4 Состояние доступности основных структурно-функциональных зон

№ п/п	Основные структурно-функциональные зоны	Состояние доступности, в том числе для основных категорий инвалидов**
1	Территория, прилегающая к зданию (участок)	ДП-В
2	Вход (входы) в здание	ДП-И (О, С, Г, У)
3	Путь (пути) движения внутри здания (в т.ч. пути эвакуации)	ДЧ-И (О, Г, У)
4	Зона целевого назначения здания (целевого посещения объекта)	ДЧ-И (О, Г, У)
5	Санитарно-гигиенические помещения	ДП-И (О, С, Г, У)
6	Система информации и связи (на всех зонах)	ДУ
7	Пути движения к объекту (от остановки транспорта)	ДП-И (О, К, Г, )

\*\* Указывается: ДП-В - доступно полностью всем; ДП-И (К, О, С, Г, У) – доступно полностью избирательно (указать категории инвалидов); ДЧ-В - доступно частично всем; ДЧ-И (К, О, С, Г, У) – доступно частично избирательно (указать категории инвалидов); ДУ - доступно условно, ВИД - временно недоступно

**3.5. ИТОГОВОЕ ЗАКЛЮЧЕНИЕ о состоянии доступности ОСИ:** доступно частично избирательно (К,С,Г,У). Обследуемый объект социальной инфраструктуры не может быть доступным полностью всем категориям инвалидов: на территории прилегающей к зданию отсутствует парковочное место для МГН, вход в здание не соответствует требованиям для категории инвалидов К,О,С. Пути движения внутри здания не соответствуют инвалидам категории С. Кабинетная форма обслуживания инвалидов не соответствует категории инвалидов К,О,С. Санитарно-гигиенические комнаты не соответствуют требованиям для категории инвалидов К,О,С.

#### 4. Управленческое решение

##### 4.1. Рекомендации по адаптации основных структурных элементов объекта

№ п/п	Основные структурно-функциональные зоны объекта	Рекомендации по адаптации объекта (вид работы)*
1	Территория, прилегающая к зданию (участок)	Текущий ремонт
2	Вход (входы) в здание	Текущий ремонт
3	Путь (пути) движения внутри здания (в т.ч. пути эвакуации)	Текущий ремонт
4	Зона целевого назначения здания (целевого посещения объекта)	Текущий ремонт
5	Санитарно-гигиенические помещения	Текущий ремонт
6	Система информации на объекте (на всех зонах)	Текущий ремонт
7	Пути движения к объекту (от остановки транспорта)	Не нуждается
8	<b>Все зоны и участки</b>	Текущий ремонт

\*- указывается один из вариантов (видов работ): не нуждается; ремонт (текущий, капитальный); индивидуальное решение с ТСП; технические решения невозможны – организация альтернативной формы обслуживания

4.2. Период проведения работ \_\_\_\_\_ 2015 г. \_\_\_\_\_  
в рамках исполнения \_\_\_\_\_ плана \_\_\_\_\_  
(указывается наименование документа: программы, плана)

4.3 Ожидаемый результат (по состоянию доступности) после выполнения работ по адаптации \_\_\_\_\_  
\_\_\_\_\_ доступность объекта для получения услуг для  
\_\_\_\_\_ всех категорий инвалидов \_\_\_\_\_

Оценка результата исполнения программы, плана (по состоянию доступности) \_\_\_\_\_ ДП-И  
(К,О,Г,С,У)

4.4. Для принятия решения требуется, не требуется (нужное подчеркнуть):

Согласование с вышестоящей организацией

Согласование с общественными организациями инвалидов

Имеется заключение уполномоченной организации о состоянии доступности объекта  
(наименование документа и выдавшей его организации, дата), прилагается  
Не имеется

4.5. Информация размещена (обновлена) на Карте доступности субъекта РФ дата \_\_\_\_\_

*(наименование сайта, портала)*

#### **5. Особые отметки**

Паспорт сформирован на основании:

1. Анкеты (информации об объекте) от «02» марта 2015 г.,
2. Акта обследования объекта: № 1 от «02» марта 2015 г.
3. Решения Комиссии протокол №1 от «  » \_\_\_\_\_ 20   г.

Имеется заключение уполномоченной организации о состоянии доступности объекта  
(наименование документа и выдавшей его организации, дата), прилагается  
Не имеется

4.5. Информация размещена (обновлена) на Карте доступности субъекта РФ дата \_\_\_\_\_

\_\_\_\_\_  
(наименование сайта, портала)

#### **5. Особые отметки**

Паспорт сформирован на основании:

1. Анкеты (информации об объекте) от «02» марта 2015 г.,
2. Акта обследования объекта: № 1 от «02» марта 2015 г.
3. Решения Комиссии протокол №1 от « \_\_\_\_ » \_\_\_\_\_ 20 \_\_\_\_ г.



Приложение



УТВЕРЖДАЮ  
Директор МКОУ СОШ пгт

Е.Н. Николаенко

«02» марта 2015г.

**АНКЕТА**  
**(информация об объекте социальной инфраструктуры)**  
**К ПАСПОРТУ ДОСТУПНОСТИ ОСИ**  
**№ 1**

**1. Общие сведения об объекте**

- 1.1. Наименование (вид) объекта МКОУ СОШ пгт Посыет  
1.2. Адрес объекта пгт Посыет, ул. Портовая, д.18  
1.3. Сведения о размещении объекта:  
- отдельно стоящее здание 1 этажей - 1, 1511,0 кв.м  
- часть здания 1 этаж - 1511,0 кв.м, крыльцо - 12 кв.м  
1.4. Год постройки здания 1967 г., последнего капитального ремонта \_\_\_\_\_  
1.5. Дата предстоящих плановых ремонтных работ: текущего 2015, капитального \_\_\_\_\_

**сведения об организации, расположенной на объекте**

- 1.6. Название организации (учреждения), (полное юридическое наименование – согласно Уставу, краткое наименование) Муниципальное казенное общеобразовательное образовательное учреждение средняя общеобразовательная школа пгт Посыет хасанского муниципального района Приморского края, МКОУ СОШ пгт Посыет  
1.7. Юридический адрес организации (учреждения) 692705, Приморский край, Хасанский район, пгт Посыет, ул. Портовая, д.18  
1.8. Основание для пользования объектом (оперативное управление, аренда, собственность) оперативное управление  
1.9. Форма собственности (государственная, негосударственная) государственная  
1.10. Территориальная принадлежность (федеральная, региональная, муниципальная) муниципальная  
1.11. Вышестоящая организация (наименование) Муниципальное казенное учреждение «Управление образования Хасанского муниципального района Приморского края»  
1.12. Адрес вышестоящей организации, другие координаты 692701, пгт Славянка, ул. Молодёжная, д.1

**2. Характеристика деятельности организации на объекте**

- 2.1 Сфера деятельности (здравоохранение, образование, социальная защита, физическая культура и спорт, культура, связь и информация, транспорт, жилой фонд, потребительский рынок и сфера услуг, другое) образование  
2.2 Виды оказываемых услуг: общеобразовательная  
2.3 Форма оказания услуг: (на объекте, с длительным пребыванием, в т.ч. проживанием, на дому, дистанционно): на объекте  
2.4 Категории обслуживаемого населения по возрасту: (дети, взрослые трудоспособного возраста, пожилые; все возрастные категории): дети

- 2.5 Категории обслуживаемых инвалидов: инвалиды с нарушениями опорно-двигательного аппарата; нарушениями зрения;
- 2.6 Плановая мощность: посещаемость (количество обслуживаемых в день), вместимость, пропускная способность: 250 детей
- 2.7 Участие в исполнении ИПР инвалида, ребенка-инвалида (да, нет): нет

### 3. Состояние доступности объекта для инвалидов и других маломобильных групп населения (МГН)

#### 3.1 Путь следования к объекту пассажирским транспортом

(описать маршрут движения с использованием пассажирского транспорта)

наличие адаптированного пассажирского транспорта к объекту нет

#### 3.2 Путь к объекту от ближайшей остановки пассажирского транспорта:

3.2.1 расстояние до объекта от остановки транспорта 200 м

3.2.2 время движения (пешком) 1 мин

3.2.3 наличие выделенного от проезжей части пешеходного пути (*да, нет*), нет

3.2.4 Перекрестки: *нерегулируемые; регулируемые, со звуковой сигнализацией, таймером; нерегулируемые*

3.2.5 Информация на пути следования к объекту: *акустическая, тактильная, визуальная;* нет

3.2.6 Перепады высоты на пути: *есть, нет* нет

(описать \_\_\_\_\_)

Их обустройство для инвалидов на коляске: *да, нет* ( \_\_\_\_\_ нет \_\_\_\_\_)

#### 3.3 Вариант организации доступности ОСИ (формы обслуживания)\* с учетом СП 35-101-2001

№№ п/п	Категория инвалидов (вид нарушения)	Вариант организации доступности объекта
1.	<b>Все категории инвалидов и МГН</b>	«ДУ»
	<i>в том числе инвалиды:</i>	
2	передвигающиеся на креслах-колясках	«ДУ»
3	с нарушениями опорно-двигательного аппарата	«ДУ»
4	с нарушениями зрения	«ДУ»
5	с нарушениями слуха	«ДУ»
6	с нарушениями умственного развития	«А»

\* - указывается один из вариантов: «А», «Б», «ДУ», «ВНД»

#### 4. Управленческое решение (предложения по адаптации основных структурных элементов объекта)

№ п/п	Основные структурно-функциональные зоны объекта	Рекомендации по адаптации объекта (вид работы)*
1	Территория, прилегающая к зданию (участок)	Текущий ремонт
2	Вход (входы) в здание	Текущий ремонт
3	Путь (пути) движения внутри здания (в т.ч. пути эвакуации)	Текущий ремонт
4	Зона целевого назначения (целевого посещения объекта)	Текущий ремонт
5	Санитарно-гигиенические помещения	Текущий ремонт
6	Система информации на объекте (на всех зонах)	Текущий ремонт
7	Пути движения к объекту (от остановки транспорта)	Не нуждается
8.	<b>Все зоны и участки</b>	Текущий ремонт

\* - указывается один из вариантов (видов работ): не нуждается; ремонт (текущий, капитальный); индивидуальное решение с ТСР; технические решения невозможны - организация альтернативной формы обслуживания

Размещение информации на Карте доступности согласовано

директор МКОУ СОШ пгт Посьет    Е.Н.Николаенко    (42331)20-2-95

---

*(подпись, Ф.И.О., должность; координаты для связи уполномоченного представителя объекта)*



ТВЕРЖДАЮ  
Директор МКОУ СОШ  
пгт Посьет  
Е.Н. Николаенко

«02» марта 2015г.

**АКТ ОБСЛЕДОВАНИЯ  
объекта социальной инфраструктуры  
К ПАСПОРТУ ДОСТУПНОСТИ ОСИ  
№ 1**

пгт Посьет  
Хасанский район  
Наименование МРГО

«02» марта 2015г.

**1. Общие сведения об объекте**

- 1.1. Наименование (вид) объекта МКОУ СОШ пгт Посьет  
1.2. Адрес объекта пгт Посьет, ул. Портовая, д.18  
1.3. Сведения о размещении объекта:  
- отдельно стоящее здание 1, этажей - 1, 1511,0 кв.м  
- часть здания 1 этаж - 1511 кв.м, крыльцо - 12 кв.м  
- наличие прилегающего земельного участка (да, нет); нет  
1.4. Год постройки здания 1971 г., последнего капитального ремонта - \_\_\_\_\_  
1.5. Дата предстоящих плановых ремонтных работ: текущего 2015 г., капитального \_\_\_\_\_  
1.6. Название организации (учреждения), (полное юридическое наименование – согласно Уставу, краткое наименование) Муниципальное казенное общеобразовательное учреждение средняя общеобразовательная школа пгт Посьет хасанского муниципального района Приморского края, МКОУ СОШ пгт Посьет  
1.7. Юридический адрес организации (учреждения) 692705, Приморский край, Хасанский район, пгт Посьет, ул. Портовая, д.18

**2. Характеристика деятельности организации на объекте**

Дополнительная информация

**3. Состояние доступности объекта**

**3.1 Путь следования к объекту пассажирским транспортом**

(описать маршрут движения с использованием пассажирского транспорта)

наличие адаптированного пассажирского транспорта к объекту нет

**3.2 Путь к объекту от ближайшей остановки пассажирского транспорта:**

3.2.1 расстояние до объекта от остановки транспорта 200 м

3.2.2 время движения (пешком) 1 мин

3.2.3 наличие выделенного от проезжей части пешеходного пути (да, нет);

3.2.4 Перекрестки: нерегулируемые; регулируемые, со звуковой сигнализацией, таймером;  
нерегулируемые

3.2.5 Информация на пути следования к объекту: акустическая, тактильная, визуальная;  
нет

3.2.6 Перепады высоты на пути: есть, нет

(описать \_\_\_\_\_)

Их обустройство для инвалидов на коляске: да, нет (\_\_\_\_\_)

### 3.3 Организация доступности объекта для инвалидов – форма обслуживания

№№ п/п	Категория инвалидов (вид нарушения)	Вариант организации доступности объекта (формы обслуживания)*
1.	<b>Все категории инвалидов и МГН</b>	«ДУ»
	<i>в том числе инвалиды:</i>	
2	передвигающиеся на креслах-колясках	«ДУ»
3	с нарушениями опорно-двигательного аппарата	«ДУ»
4	с нарушениями зрения	«УД»
5	с нарушениями слуха	«ДУ»
6	с нарушениями умственного развития	«А»

\* - указывается один из вариантов: «А», «Б», «ДУ», «ВНД»

### 3.4 Состояние доступности основных структурно-функциональных зон

№№ п/п	Основные структурно-функциональные зоны	Состояние доступности, в том числе для основных категорий инвалидов**	Приложение	
			№ на плане	№ фото
1	Территория, прилегающая к зданию (участок)	ДП-В		
2	Вход (входы) в здание	ДП-И (О, С, Г, У)		
3	Путь (пути) движения внутри здания (в т.ч. пути эвакуации)	ДЧ-И (О, Г, У)		
4	Зона целевого назначения здания (целевого посещения объекта)	ДЧ-И (О, Г, У)		
5	Санитарно-гигиенические помещения	ДП-И (О, С, Г, У)		
6	Система информации и связи (на всех зонах)	ДУ		
7	Пути движения к объекту (от остановки транспорта)	ДП-И (О, К, Г, )		

\*\* Указывается: ДП-В - доступно полностью всем; ДП-И (К, О, С, Г, У) – доступно полностью избирательно (указать категории инвалидов); ДЧ-В - доступно частично всем; ДЧ-И (К, О, С, Г, У) – доступно частично избирательно (указать категории инвалидов); ДУ - доступно условно, ВНД - недоступно

**3.5. ИТОГОВОЕ ЗАКЛЮЧЕНИЕ о состоянии доступности ОСИ:** доступно частично избирательно (К,С,Г,У). Обследуемый объект социальной инфраструктуры не может быть доступным полностью всем категориям инвалидов: вход в здание не соответствует требованиям для категории инвалидов К,О,С. Пути движения внутри здания не соответствует инвалидам категории С. Кабинетная форма обслуживания инвалидов не соответствует категории инвалидов К,О,С. Санитарно-гигиенические комнаты не соответствуют требованиям для категории инвалидов К,О,С.

#### 4. Управленческое решение (проект)

##### 4.1. Рекомендации по адаптации основных структурных элементов объекта:

№ № п/п	Основные структурно-функциональные зоны объекта	Рекомендации по адаптации объекта (вид работы)*
1	Территория, прилегающая к зданию (участок)	Текущий ремонт
2	Вход (входы) в здание	Текущий ремонт
3	Путь (пути) движения внутри здания (в т.ч. пути эвакуации)	Текущий ремонт
4	Зона целевого назначения здания (целевого посещения объекта)	Текущий ремонт
5	Санитарно-гигиенические помещения	Текущий ремонт
6	Система информации на объекте (на всех зонах)	Текущий ремонт
7	Пути движения к объекту (от остановки транспорта)	Не нуждается
8.	<b>Все зоны и участки</b>	Текущий ремонт

\*- указывается один из вариантов (видов работ): не нуждается; ремонт (текущий, капитальный); индивидуальное решение с ТСР; технические решения невозможны – организация альтернативной формы обслуживания

##### 4.2. Период проведения работ 2015 год в рамках исполнения ремонт здания плана

*(указывается наименование документа: программы, плана)*

##### 4.3 Ожидаемый результат (по состоянию доступности) после выполнения работ по адаптации текущий ремонт

Оценка результата исполнения программы, плана (по состоянию доступности) ДП-И (К,О,Г,С,У)

##### 4.4. Для принятия решения требуется, не требуется *(нужное подчеркнуть)*:

согласование с вышестоящей организацией (собственником объекта);

согласование с общественными организациями инвалидов

Имеется заключение уполномоченной организации о состоянии доступности объекта *(наименование документа и выдавшей его организации, дата)*, не имеется

##### 4.5. Информация может быть размещена (обновлена) на Карте доступности субъекта РФ дата

*(наименование сайта, портала)*

## 5. Особые отметки

### ПРИЛОЖЕНИЯ:

#### Результаты обследования:

1. Территории, прилегающей к объекту	на	2	л.
2. Входа (входов) в здание	на	3	л.
3. Путей движения в здании	на	4	л.
4. Зоны целевого назначения объекта	на	6	л.
5. Санитарно-гигиенических помещений	на	3	л.
6. Системы информации (и связи) на объекте	на	2	л.

#### Результаты фотофиксации на объекте

Позажные планы, паспорт БТИ \_\_\_\_\_ на \_\_\_\_\_ л.

Другое (в том числе дополнительная информация о путях движения к объекту)

Руководитель

рабочей группы \_\_\_\_\_ директор Николаско Е.Н.

(Должность, Ф.И.О.)

(Подпись)

Члены рабочей группы:

\_\_\_\_\_ (Должность, Ф.И.О.)

\_\_\_\_\_ (Подпись)

\_\_\_\_\_ (Должность, Ф.И.О.)

\_\_\_\_\_ (Подпись)

В том числе:

представители общественных  
организаций инвалидов

\_\_\_\_\_ (Должность, Ф.И.О.)

\_\_\_\_\_ (Подпись)

\_\_\_\_\_ (Должность, Ф.И.О.)

\_\_\_\_\_ (Подпись)

представители организации,  
расположенной на объекте

\_\_\_\_\_ (Должность, Ф.И.О.)

\_\_\_\_\_ (Подпись)

\_\_\_\_\_ (Должность, Ф.И.О.)

\_\_\_\_\_ (Подпись)

**I Результаты обследования:**

**1. Территории, прилегающей к зданию (участка)**

муниципальное казенное общеобразовательное учреждение средняя  
общеобразовательная школа пгт Посыет Хасанского муниципального района  
Приморского края  
пгт Посыет ул. Портовая, 18  
Наименование объекта, адрес

№ п/п	Наименование функционально-планировочного элемента	Наличие элемента			Выявленные нарушения и замечания		Работы по адаптации объектов	
		есть/нет	№ на плане	№ фото	Содержание	Значимо для инвалида (категория)	Содержание	Виды работ
1.1	Вход (входы) на территорию	есть		2		ДЧ-В		
1.2	Путь (пути) движения на территории	нет						
1.3	Лестница (наружная)	есть		1		ДЧ-В		
1.4	Пандус (наружный)	нет						
1.5	Автостоянка и парковка	нет						
	ОБЩИЕ требования к зоне							

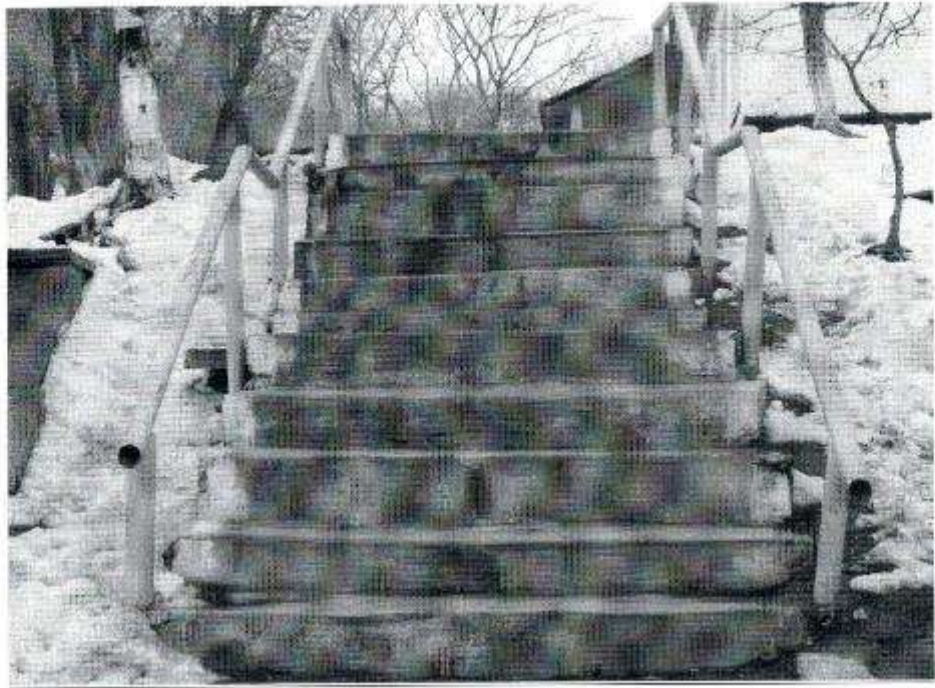
**II Заключение по зоне:**

Наименование структурно-функциональной зоны	Состояние доступности* (к пункту 3.4 Акта обследования ОСИ)	Приложение		Рекомендации по адаптации (вид работы)** к пункту 4.1 Акта обследования ОСИ
		№ на плане	№ фото	
Территория к зданию прилегающая	ДЧ-В		1,2	Текущий ремонт

\* указывается: ДП-В - доступно полностью всем; ДП-И (К, О, С, Г, У) – доступно полностью избирательно (указать категории инвалидов); ДЧ-В - доступно частично всем; ДЧ-И (К, О, С, Г, У) – доступно частично избирательно (указать категории инвалидов); ДУ - доступно условно, ВНД - недоступно  
 \*\*указывается один из вариантов: не нуждается; ремонт (текущий, капитальный); индивидуальное решение с ТСР; технические решения невозможны – организация альтернативной формы обслуживания

Комментарий к заключению: на прилегающей территории отсутствует пандус. Требуется установка.





Φoto 1



Φoto 2

**I Результаты обследования:**

**2. Входа (входов) в здание**

муниципальное казенное общеобразовательное учреждение средняя  
общеобразовательная школа пгт Посыет Хасанского муниципального района  
Приморского края  
пгт Посыет ул. Портовая, 18

наименование объекта, адрес

№ п/п	Наименование функционально-планировочного элемента	Наличие элемента			Выявленные нарушения и замечания		Работы по адаптации объектов	
		есть/нет	№ на плане	№ фото	Содержание	Значимо для инвалида (категория)	Содержание	Виды работ
2.1	Лестница (наружная)	нет						
2.2	Пандус (наружный)	нет				К,С,О	Установить пандус	Текущий ремонт
2.3	Входная площадка (перед дверью)	есть		3				
2.4	Дверь (входная)	есть		4	Нет яркой контрастной маркировки	К,О,С	Нанести маркировку. Установить кнопку вызова.	Текущий ремонт
2.5	Тамбур	есть		5	Размер тамбура не соответствует размеру 2,2х2,2 м	К,О		
	ОБЩИЕ требования к зоне				Установить пандус	С,О,К		Текущий ремонт

**II Заключение по зоне:**

Наименование структурно-функциональной зоны	Состояние доступности* (к пункту 3.4 Акта обследования ОСИ)	Приложение		Рекомендации по адаптации (вид работы)** к пункту 4.1 Акта обследования ОСИ
		№ на плане	№ фото	
Вход в здание	ДЧ-И (Г,У)		3,4,5	Текущий ремонт

\* указывается: ДП-В - доступно полностью всем; ДП-И (К, О, С, Г, У) – доступно полностью избирательно (указать категории инвалидов); ДЧ-В - доступно частично всем; ДЧ-И (К, О, С, Г, У) – доступно частично избирательно (указать категории инвалидов); ДУ - доступно условно; ВИД - недоступно

\*\*указывается один из вариантов: не требуется; ремонт (текущий, капитальный); индивидуальное решение с ТСР; технические решения невозможны – организация альтернативной формы обслуживания

Комментарий к заключению: Нанести яркую контрастную маркировку на двери, ступеньки, установить поручни в соответствии с ГОСТ Р-51261-99. Обслуживание инвалидов колясочников может осуществляться с помощью сотрудника школы. Путь к помещению не оборудован пандусом, необходимо установить кнопку вызова.



Фото 3



Фото 4



Фото 5

**I Результаты обследования:**

**3. Пути (путей) движения внутри здания (в т.ч. путей эвакуации)**  
муниципальное казенное общеобразовательное учреждение средняя  
общеобразовательная школа пгт Посыет Хасанского муниципального района  
Приморского края  
пгт Посыет ул. Портовая,18

Наименование объекта, адрес

№ п/п	Наименование функционально-планировочного элемента	Наличие элемента			Выявленные нарушения и замечания		Работы по адаптации объектов	
		есть/нет	№ на плане	№ фото	Содержание	Значимо для инвалида (категория)	Содержание	Виды работ
3.1	Коридор (вестибюль, зона ожидания, галерея, балкон)	есть		6	Не выявлены			
3.2	Лестница (внутри здания)	нет						
3.3	Пандус (внутри здания)	нет						
3.4	Лифт пассажирский (или подъемник)	нет						
3.5	Дверь	есть		7	Не выделены контрастным цветом дверные проемы, дверные ручки одного цвета с дверным полотном. Отсутствует информирующие обозначения помещений: -рядом с дверью, со стороны дверной ручки; - на высоте от 1,4м до 1,75м; - дублирование рельефными знаками	С	Обозначить помещения рядом с дверью, продублировать рельефными обозначениями. Замена ручек на контрастные по цвету с дверным полотном. Выделение контрастным цветом дверного проема.	Текущий ремонт
3.6	Пути эвакуации (в т.ч. зоны безопасности)	есть		8	Не выявлены	К,О,Г, С,У		
	ОБЩИЕ требования к зоне				Ширина пути движения в чистоте: - при движении кресла-коляски в одном направлении- не менее 1,5 м. Пространство для маневрирования кресла – коляски перед дверью: -			Текущий ремонт

				<p>глубина не менее 1,5 м. (при открывании «к себе»);</p> <p>Дверной проем:</p> <p>- ширина не менее 0,9м.</p> <p>Порог и перепад высот в дверном проеме: - отсутствует или не более 0,025м.. При отсутствии специально выделенных путей эвакуации и зон безопасности в здании, требования к пути движения расширяются до требований к путям эвакуации.</p> <p>Ширина участков эвакуационных путей для МПН (в свету) не менее: - 0,9 м (дверей из помещений при нахождении в них не более 10 человек).</p>			
--	--	--	--	--	--	--	--

#### II Заключение по зоне:

Наименование структурно-функциональной зоны	Состояние доступности* (к пункту 3.4 Акта обследования ОСИ)	Приложение		Рекомендации по адаптации (вид работы)** к пункту 4.1 Акта обследования ОСИ
		№ на плане	№ фото	
Пути движения в внутри здания, в том числе эвакуационные	ДЧ-И (К, Г, У)		6,7,8	Текущий ремонт

\* указывается: ДП-В - доступно полностью всем; ДП-И (К, О, С, Г, У) – доступно полностью избирательно (указать категории инвалидов); ДЧ-В - доступно частично всем; ДЧ-И (К, О, С, Г, У) – доступно частично избирательно (указать категории инвалидов); ДУ - доступно условно, ВИД - недоступно

\*\*указывается один из вариантов: не нуждается; ремонт (текущий, капитальный); индивидуальное решение с ТСР; технические решения невозможны – организация альтернативной формы обслуживания

Комментарий к заключению: для обеспечения доступа к зоне обслуживания для лиц с нарушениями зрения требуется: нанести контрастную маркировку на дверь для обеспечения безопасного движения инвалидов.



Фото 6



Φoto 7



Φoto 8



**I Результаты обследования:**

**4. Зоны целевого назначения здания (целевого посещения объекта)**

**Вариант I – зона обслуживания инвалидов**

муниципальное казенное общеобразовательное учреждение средняя  
общеобразовательная школа шт Посьет Хасанского муниципального района  
Приморского края  
пгт Посьет ул. Порговая,18

Наименование объекта, адрес

№ п/п	Наименование функционально-планировочного элемента	Наличие элемента			Выявленные нарушения и замечания		Работы по адаптации объектов	
		есть/нет	№ на плане	№ фото	Содержание	Значимо для инвалида (категория)	Содержание	Виды работ
4.1	Кабинетная форма обслуживания	есть	9, 10, 11, 12		Отсутствуют информационные обозначения помещений: - рядом с дверью, со стороны дверной ручки; на высоте от 1,4 до 1,75 м; дублирование рельефными знаками. Ширина дверного проема 1,5 м. Отсутствует зона для самостоятельного разворота инвалида на кресле-коляске не менее 1,4м. в диаметре.	К,С,О, Г	Обозначить помещения рядом с дверью, продублировать рельефными обозначениями. Замена ручек на контрастные по цвету с дверным полотном. Выделение контрастным цветом дверного проема. Расширение дверного проема не менее 0,9м.	Текущий ремонт
4.2	Зальная форма обслуживания	нет						
4.3	Прилавочная форма обслуживания	нет						
4.4	Форма обслуживания с перемещением по маршруту	нет						
4.5	Кабина индивидуального обслуживания	нет						
	ОБЩИЕ требования к зоне				Дверные проемы: ширина не менее 0,9м. Порог и перепад высот в дверном проеме: -отсутствует или не более 0,025 м. Свободное пространство:	К,О,С		

				у настенных приборов, аппаратов и устройств для инвалидов). Зона для самостоятельного разворота инвалида на кресле-коляске (на 90-180) - не менее 1,4 м в диаметре. Подходы к оборудованию и мебели: - не менее 0,9 м.; не менее 1,2 м. высота столов над уровнем пола для индивидуального пользования инвалидов на креслах –колясках не более 0,8 м.			
--	--	--	--	---	--	--	--

**Вывод по зоне:**

Наименование структурно-функциональной зоны	Состояние доступности* (к пункту 3.4 Акта обследования ОСИ)	Приложение		Рекомендации по адаптации (вид работы)** к пункту 4.1 Акта обследования ОСИ
		№ на плане	№ фото	
Кабинетная форма обслуживания	ДЧ-И (Г,У)	28,29-30,32,25		Текущий ремонт

\* указывается: ДП-В - доступно полностью всем; ДП-И (К, О, С, Г, У) – доступно полностью избирательно (указать категории инвалидов); ДЧ-В - доступно частично всем; ДЧ-И (К, О, С, Г, У) – доступно частично избирательно (указать категории инвалидов); ДУ - доступно условно. ВНД - недоступно  
 \*\*указывается один из вариантов: не нуждается; ремонт (текущий, капитальный); индивидуальное решение с ТСП; технические решения невозможны – организация альтернативной формы обслуживания

Комментарий к заключению: для обеспечения доступа к зоне обслуживания для лиц с нарушением зрения требуется: выделение контрастным цветом дверных проемов, ручек, ремонт дверных проемов, установить информирующие обозначения помещений, продублировать рельефными знаками. Разместить помещения для инвалидов, передвигающихся на креслах-колясках, на уровне входа, ближайшего к поверхности земли.



Фото 9

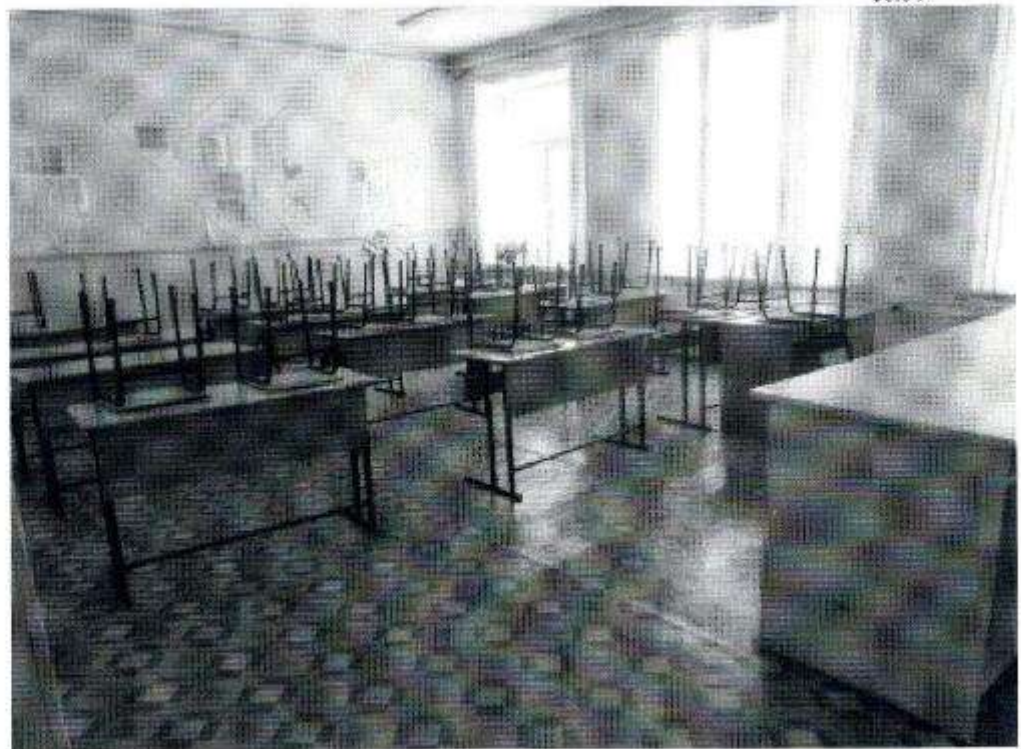


Фото 10



Фото 11



Фото 12

**I Результаты обследования:**

**4. Зоны целевого назначения здания (целевого посещения объекта)  
Вариант II – места приложения труда**

Наименование функционально-планировочного элемента	Наличие элемента			Выявленные нарушения и замечания		Работы по адаптации объектов	
	есть/нет	№ на плане	№ фото	Содержание	Значимо для инвалида (категория)	Содержание	Виды работ
Место приложения труда	нет						

**II Заключение по зоне:**

Наименование структурно-функциональной зоны	Состояние доступности* (к пункту 3.4 Акта обследования ОСИ)	Приложение		Рекомендации по адаптации (вид работы)** к пункту 4.1 Акта обследования ОСИ
		№ на плане	№ фото	
нет	нет			

\* указывается: ДП-В - доступно полностью всем; ДП-И (К, О, С, Г, У) – доступно полностью избирательно (указать категории инвалидов); ДЧ-В - доступно частично всем; ДЧ-И (К, О, С, Г, У) – доступно частично избирательно (указать категории инвалидов); ДУ - доступно условно, ВНД - недоступно  
 \*\*указывается один из вариантов: не нуждается; ремонт (текущий, капитальный); индивидуальное решение с ТСР; технические решения невозможны – организация альтернативной формы обслуживания

Комментарий к заключению: не требуется

**I Результаты обследования:**

**4. Зоны целевого назначения здания (целевого посещения объекта)**

**Вариант III – жилые помещения**

Наименование функционально-планировочного элемента	Наличие элемента			Выявленные нарушения и замечания		Работы по адаптации объектов	
	есть/нет	№ на плане	№ фото	Содержание	Значимо для инвалида (категория)	Содержание	Виды работ
Жилые помещения	нет						

**II Заключение по зоне:**

Наименование структурно-функциональной зоны	Состояние доступности* (к пункту 3.4 Акта обследования ОСИ)	Приложение		Рекомендации по адаптации (вид работы)** к пункту 4.1 Акта обследования ОСИ
		№ на плане	№ фото	

\* указывается: **ДП-В** - доступно полностью всем; **ДП-И** (К, О, С, Г, У) – доступно полностью избирательно (указать категории инвалидов); **ДЧ-В** - доступно частично всем; **ДЧ-И** (К, О, С, Г, У) – доступно частично избирательно (указать категории инвалидов); **ДУ** - доступно условно, **ВНД** - недоступно.

\*\*указывается один из вариантов: не нуждается; ремонт (текущий, капитальный); индивидуальное решение с ТСР; технические решения невозможны – организация альтернативной формы обслуживания

Комментарий к заключению: не требуется

**I Результаты обследования:**

**5. Санитарно-гигиенических помещений**

муниципальное казенное общеобразовательное учреждение средняя  
общеобразовательная школа пгт Посыет Хасанского муниципального района  
Приморского края  
пгт Посыет ул. Портовая,18

Наименование объекта, адрес

№ п/п	Наименование функционально-планировочного элемента	Наличие элемента			Выявленные нарушения и замечания		Работы по адаптации объектов	
		есть/нет	№ на плане	№ фото	Содержание	Значимо для инвалида (категория)	Содержание	Виды работ
5.1	Туалетная комната	есть	13, 14		Отсутствуют поручни, крючки, отсутствует свободный доступ к унитазу, отсутствует кнопка вызова, информационное световое табло	К,О,С, Г,У	Оборудовать доступ к унитазу. Установить кнопку вызова, световое табло, поручни, крючки.	Текущий ремонт
5.2	Душевая/ ванная комната	нет						
5.3	Бытовая комната (гардеробная)	нет						
	ОБЩИЕ требования к зоне				Не менее одной универсальной кабины, доступной для всех категорий граждан: в любых общественных зданиях (при численности посетителей 50 человек и более или при продолжительности нахождения посетителя в здании 60 мин и более). Установка поручней, штанг, поворотных или откидных сидений. Выключатели и розетки в помещениях на высоте 0,8м от уровня пола. Оборудование замкнутых пространств (в т.ч. кабинки туалета): -двухсторонней связью с диспетчером или дежурным, или кнопкой звонка (в дежурную комнату),			

					-аварийное освещение. Универсальная кабина: - размеры в плане: ширина -1,65, глубина - 1,8, - рядом с унитазом пространство для размещения кресла – коляски, - крючки для одежды, костылей и других принадлежностей.			
--	--	--	--	--	---	--	--	--

**III Заключение по зоне:**

Наименование зоно-функциональной зоны	Состояние доступности* (к пункту 3.4 Акта обследования ОСИ)	Приложение		Рекомендации по адаптации (вид работы)** к пункту 4.1 Акта обследования ОСИ
		№ на плане	№ фото	
Туалетные комнаты	ДЧ-И (Г,У)	13,14		Текущий ремонт

\* указывается: **ДП-В** - доступно полностью всем; **ДП-И** (К, О, С, Г, У) – доступно полностью избирательно (указать категории инвалидов); **ДЧ-В** - доступно частично всем; **ДЧ-И** (К, О, С, Г, У) – доступно частично избирательно (указать категории инвалидов); **ДУ** - доступно условно, **ВНД** - недоступно

\*\*указывается один из вариантов: не нуждается; ремонт (текущий, капитальный); индивидуальное решение с ТСП; технические решения невозможны – организация альтернативной формы обслуживания

Комментарий к заключению: отсутствуют технические возможности для расширения помещения в целях обеспечения доступа для инвалидов-колясочников. Возможно в ходе текущего ремонта выполнить мероприятия по обеспечению доступности для инвалидов с поражением опорно-двигательного аппарата, слуха и зрения.





Фото 13

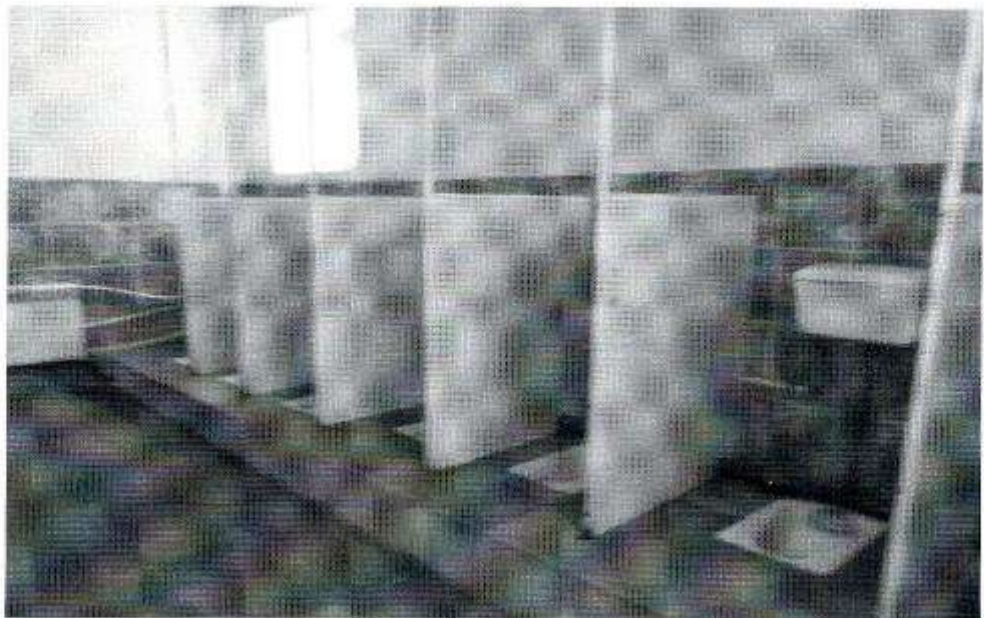


Фото 14

**I Результаты обследования:**

**6. Системы информации на объекте**

муниципальное казенное общеобразовательное учреждение средняя  
общеобразовательная школа пгт Посыет Хасанского муниципального района  
Приморского края  
пгт Посыет ул. Портовая,18

Наименование объекта, адрес

№ п/п	Наименование функционально-планировочного элемента	Наличие элемента			Выявленные нарушения и замечания		Работы по адаптации объектов	
		есть/нет	№ на плане	№ фото	Содержание	Значимо для инвалида (категория)	Содержание	Виды работ
6.1	Визуальные средства	нет			Не выделены контрастным цветом пути движения для инвалидов.	С	Нанести контрастным цветом пути движения.	Текущий ремонт
6.2	Акустические средства	нет			Отсутствуют средства сигнализации в помещении получения услуги.	Г	Установить сигнализацию в местах получения услуг.	Текущий ремонт
6.3	Тактильные средства	нет			Отсутствуют тактильные средства в местах движения и получения услуги.	С	Разместить тактильные средства в местах движения и получения услуг.	Текущий ремонт
	ОБЩИЕ требования к зоне				Системы средств информации и сигнализации об опасности, размещаемые в помещениях, предназначенных для пребывания всех категорий инвалидов и на путях их движения, должны быть комплексными и предусматривать визуальную, звуковую и тактильную информацию с указанием движения и получения мест услуги.			

### II Заключение по зоне:

Наименование структурно-функциональной зоны	Состояние доступности* (к пункту 3.4 Акта обследования ОСИ)	Приложение		Рекомендации по адаптации (вид работы)** к пункту 4.1 Акта обследования ОСИ
		№ на плане	№ фото	
Система информации на объекте	ДЧ-И (К,О,У,Г)			Текущий ремонт

\* указывается: **ДП-В** - доступно полностью всем; **ДП-И** (К, О, С, Г, У) – доступно полностью избирательно (указать категории инвалидов); **ДЧ-В** - доступно частично всем; **ДЧ-И** (К, О, С, Г, У) – доступно частично избирательно (указать категории инвалидов); **ДУ** - доступно условно, **ВНД** - недоступно  
 \*\*указывается один из вариантов: не нуждается; ремонт (текущий, капитальный); индивидуальное решение с ТСР; технические решения невозможны – организация альтернативной формы обслуживания

Комментарий к заключению: места получения услуг не оснащены селекторной связью для оповещения об опасности при проведение запланированных мероприятий информации на объекте . Отсутствуют тактильные средства на пути движения и получения услуги.